

# 単発講座

上野の森美術館

1日～の講座あり。短期完結講座です。

前期 2022年4月～2022年9月



表紙…アートスクールスタッフ 奥西千早作

上野の森アートスクール  
**ART SCHOOL**

# 受講生募集

2022 年前期単発講座 2022 年 4 月～2022 年 9 月

ホームページまたは巻末の申込書のご希望する講座に○をつけて、FAX、郵送にてお申し込みください。

## ◆受付および入退館時間

- ・美術館入退館時間は授業開始時間 30 分前より、授業終了 30 分後までです。
- ・授業時間はカリキュラムでご確認ください（昼休み 1 時間あり）。
- ・受付（1 階警備カウンター）時に仮会員証シールをお渡ししますので、見えるところに貼ってください。
- ・休憩などで外出からお戻りの際には、会員証を美術館入り口でご提示ください。提示がない場合には入館をお断りすることがあります。

## ◆上野の森美術館 友の会特典【優先申込】 / 初回特典【★印のある講座】

友の会会員の方は、友の会番号・友の会期限をご記入の上、抽選日までにお申し込みいただくと、友の会優先の講座（先着順、★印以外）は優先的に会員先着順で受け付けられます。

友の会入会をご希望の場合は、申込書の友の会希望欄にチェックを入れてください。友の会会費は受講料と共にご請求しますので別途お申し込みの必要はありません（友の会入会金：3,000 円有効期限 1 年）。

★印のある講座は、当スクールの講座を初めて受講される方が優先で受講できる講座です。

## ◆お申し込み

- ・新型コロナウイルス感染防止のため、定員数を 20 名から 15 名程度に制限しています。
- ・友の会会員／一般にかかわらず受講可能です。ただし、一部友の会限定の講座があります。
- ・受講料は講座により異なりますので、各講座ページをご確認ください。記載金額は全て税込みです。
- ・申込用紙の受講希望講座番号に○を付けて、FAX または郵送でお申し込みください。  
ホームページからのお申し込みも可能です。 <https://www.ueno-mori.org/artschool/> →
- ・申し込みを受理しましたら「お申込状況」をメールまたは FAX でお知らせいたします。



お申込確認表の郵送は 2022 年度よりメールか FAX のみの対応とさせていただきますので、必ずどちらかのご登録をお願いします。

## ◆抽選日・受講確定日

- ・先着順以外の講座で希望者が定員数を超えた場合は抽選を行います（定員、抽選日・受講確定日は各講座ページに記載）。
- ・抽選日以降に空席がある講座は先着順で受け付けます。
- ・先着順で受け付ける講座は、受講確定日にメールまたは郵便にてお支払いのご案内をいたします。

## ◆お支払い

- ・受講確定者には、抽選日・受講確定日以降にメールでのお知らせとなりますので予めご登録ください。  
ご登録がない場合、または希望された方にはコンビニ専用振込用紙を郵送いたします（別途手数料 300 円）。
- ・支払期日までにお支払いください。クレジットカード（事務所またはオンライン）、銀行振込、コンビニエンスストア専用振込用紙がご利用いただけます。銀行振込では 5 ケタの請求番号を振込依頼人名の前にご入力ください。なお、受講日までに時間の余裕がない場合はこの限りではありません。
- ・お支払いが遅れる場合、もしくは受講をキャンセルされる場合はお電話にてご連絡ください。  
メールによるキャンセル、その他の連絡は受け付けておりません。
- ・期日までに受講料未納でご連絡がない、またはご連絡が取れない場合はキャンセル扱いとさせていただきます。
- ・希望講座が満員の場合は、キャンセル待ちのご連絡をします。
- ・一度お支払いいただいた受講料は返金いたしませんので予めご了承ください。ただし、自然災害等やむを得ない事情で講座が中止になった場合は返金いたします。

### 【メールアドレスご登録のお願い】

「お申込状況」「受講料のお知らせ」などメールでご案内いたします。お申し込み後に「お申込状況」のメールが受信できない場合は、設定等をご確認ください。郵送でのお知らせや、コンビニエンスストア専用の払込用紙でのお支払いを希望される方は、申込書の「受講料お支払方法（郵送）」欄へ✓を入れてください。（コンビニエンスストア専用払込用紙でのお支払いは、2022 年 4 月より手数料をいただきます）。詳しくは別紙またはホームページをご参照ください。

2022 年前期単発講座は、皆さまからご好評いただいている講座が充実した内容となっています。〈おとなの月 1 シリーズ〉は「油彩入門」「デッサン塾」の他に「古典絵画技法」を新たに開講。基本や技術をしっかりと押さえながらその先へ進んでいくための内容になっています。さらに、ゴールデンウィークには前回好評だった「抽象入門講座」や「スケッチ講座」など、春の気候や新しいスタートにぴったりの講座をご用意しました。その他、新しい講師による“観察眼”に着目した「絵画研究入門講座」や、画材メーカーの協力により実現したワークショップなど、今回も豊富なラインナップを取り揃えています。

### ◆モデル授業の注意事項【重要】

- ・モデルを写真撮影する事はできません。携帯電話やスマートフォンもモデル授業時はアトリエ内では使用禁止です。アトリエ外でのご使用をお願いします。モデルのポーズ中は入退室できません。休憩時間までお待ちください。

### ◆画材や作品について

- ・事前に画材を送られる場合は、お電話にてご連絡ください。
- ・教室に持ち込める作品サイズは上限 S100 号 (162.1×162.1 cm) までです (額縁をつけていないものに限りです)。
- ・キャンバス木枠の組み立てや、キャンバスを張る作業等、音が階下に響く作業はできません。
- ・道具や作品は講座最終日にお持ち帰りください。複数講座を受講している場合も保管ができません。
- ・紛失防止のため、作品、スケッチブック等の持ち物には必ずクラスと氏名をご記入ください。

### ◆その他

- ・欠席された分の振り替え受講は出来ません。
- ・お申し込みが極めて少数の場合は開催をとりやめる場合があります。
- ・受講は申込者本人に限りです。18 歳未満の方は保護者の同意が必要となります。
- ・貴重品はご自身で管理してください。当スクールでは盗難、紛失、破損に対して一切の責任を負いません。
- ・講座内での録音・録画・写真撮影はお断りしています。
- ・館内・教室内での物品販売、斡旋、勧誘、金品授与、営業等の行為は固くお断りします。
- ・講師への季節の贈物やお祝い等のお心遣いは無用です。金品の徴収はご遠慮ください。
- ・器物を破損させた場合は実費をもって賠償して頂きます。また、故意と判断された場合は受講をお断りします。
- ・当スクールの備品等を外部に持ち出すことはできません (個人的な貸し出しはいたしません)。
- ・教室内での飲食はできますが、入館の際、飲食物は袋等に入れてお持ちください。
- ・野外でのスケッチを除き、教室外での制作はできません。
- ・新型コロナウイルス感染防止策については HP をご覧ください。

### ◆次のような行為が認められた時は、受講のお断り、退会勧告をする場合がありますのでご注意ください。

- ・講座の運営に支障をきたす言動をした場合
- ・他の受講者や講師の迷惑となる行為、スタッフの業務の妨げとなる行為があった場合
- ・当スクールの協力依頼を正当な理由なく拒否または無視された場合
- ・「受講規定」に反する言動を行った場合
- ・その他迷惑行為、法令または公序良俗に反する行為があった場合

！ 当スクール会員の氏名、住所、電話番号等の個人情報は厳重に管理し、当スクールおよび当美術館の資料や展覧会に関するお知らせをする以外には使用しません。  
P.2～3 の内容にご同意いただき、お申し込みをお願いします。

感染症対策も力をいれて実施中！

皆さまのご理解、ご協力をお願いいたします。



# 上野の森アートスクール 感染防止対策

感染防止のため、下記の通り対策を行います。  
受講される皆さまが安心して快適に過ごせるよう尽力いたしますので、ご理解ご協力をお願い致します。

## 来館時の検温



来館時に検温をさせていただきます。  
発熱の症状がある場合は受講をお断りする場合がございます。

## 手洗い・消毒



来館時に手指の消毒、また、こまめに手洗い消毒をお願いいたします。

## マスクの着用



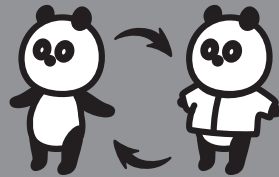
マスク着用をお願いいたします。  
咳エチケットの徹底をお願いいたします。

## 講師はマスク、フェイスシールド着用



講師はマスク、フェイスシールドを着用させていただきます。  
※フェイスシールド使用をご希望の方は、250円でお付けいたします。

## 服装での調節



アートスクールアトリエの窓・ドアを開放します。衣服による温度調節をお願いいたします。

## 私語は最小限



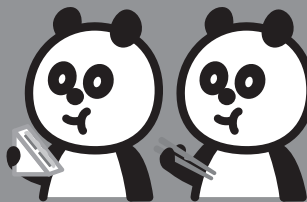
講座中の会話、私語を極力少なくお願いいたします。  
必ずマスクを着用しましょう。

## ゴミ持ち帰り



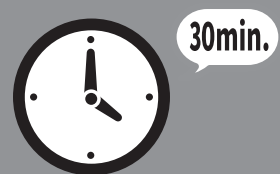
アトリエ内で飲食したゴミ、ペットボトル、マスクは必ずお持ち帰りくださいますようお願いいたします。

## 食事は黙食



講座お昼休み、アトリエ内での飲食時は「黙食」をお願いいたします。会話の際は必ずマスクの着用をお願いいたします。

## 入退館の時間厳守



※開始 30 分前、終了後 30 分以内

講座終了後に清掃及び、消毒液・オゾン脱臭機による消毒を行いますので、入館・退館時間の厳守をお願いいたします。

## その他

- 全講座の定員数を 20 名（モデルなし）、18 名（モデルあり）から 15 名程度に削減します。モデル授業も削減いたします。
- エレベーター、トイレ、廊下、流しでは密になりやすいため、ご利用を調節させていただく場合がございます。
- ご本人、同居ご家族が海外渡航された場合、帰国後一定期間ご受講をご遠慮ください。
- 講師・スタッフは定期的な抗原検査を行っています。



# 2022 年 前期単発講座一覧

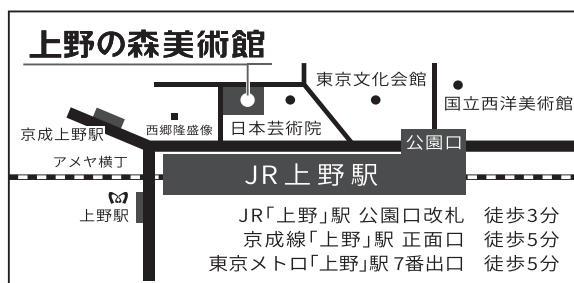
全 18 講座

〔 昼間 10:30 ～ 16:00  
夜間 17:30 ～ 20:30 〕

★＝初めての方優先講座：当スクールの講座を初めて受講される方は、最優先で受講できる講座です。  
初心者の方におすすめ出来る講座内容です。

講座番号	開催日	講座名		講師	抽選日 受講確定日
1	4/17, 5/22, 6/19, 7/17	先着順	おとなの月1 油彩入門〈人物基礎編〉（全4日間）	大見 伸	3/25（金）
2	4/24, 5/29, 6/26, 7/24		おとなの月1 デッサン塾 ②日曜日（全4日間）	中尾 直貴	3/25（金）
3	6/17, 7/15, 9/9, 9/23		おとなの月1 デッサン塾 ③金曜日（全4日間）	中尾 直貴	5/20（金）
4	4/29, 5/27, 6/24, 7/22, 8/26		おとなの月1 古典絵画技法（全5日間）★ NEW	山田 啓貴	4/8（金）
5	4/30, 5/28, 6/25, 7/23	友の会	おとなの月1 人物クロッキー塾（全4日間）夜間	西村 富彌	4/8（金）
6	4/10（日）	風景をモンタージュするー絵画の空間の作り方ー		藤田 邦統	3/25（金）
7	4/30（土）	意外と知らない遠近法講座 part 2 ★		伊東 茂広	4/8（金）
8	4/30（土）	春の風景スケッチ講座ー緑の中の清水観音堂を描くー		村山 之都	4/8（金）
9	5/8（日）	春の風景スケッチ講座ー不忍池を描くー		真鍋 修	4/15（金）
10	5/1（日）	日常の仕草を描く（油彩クロッキー）		大川 心平	4/8（金）
11	5/1, 6/5（日）	先着順	抽象入門“地と図”で抽象をものにする！	坂口 竜太	4/8（金）
12	5/15（日）	日本画 一花の写生画ー		浦上 義昭	4/22（金）
13	6/12, 7/10（日）	絵画研究入門講座ー画家の目ー ★ NEW		川合 朋郎	5/20（金）
14	7/3（日）	半具象・半抽象絵画ーハケとナイフとスピードで描く！ー ★		出射 茂	6/10（金）
15	7/31（日）	実践！豊かなマチエールー風景画編ー		今井 陽子	7/8（金）
16	9/11（日）	ソフトパステルで描く動物ー色鉛筆・水彩との組み合わせー ★		真鍋 修	8/19（金）
17	9/4（日）	友の会	なめらかな塗り心地ーパンパステル体験ー & パステルの種類と詳しい解説	ホルベイン画材	8/19（金）
18	9/18（日）		ミューズ式ー失敗しないパネル張り(水張り)ー & 水彩紙とスケッチブックの詳しい解説	株式会社ミューズ	8/26（金）

※ 講座 5 は、空席がある場合途中からの受講可。夜間講座のため〔17:30 ～ 20:30〕になります。



## ◆お問い合わせ、お申し込み先、会場

台東区上野公園 1-2 上野の森美術館別館  
上野の森アートスクール

TEL.03-5817-2810 FAX.03-3836-0066

ホームページ

<https://www.ueno-mori.org/artschool/>

上野の森アートスクール

検索

美術館正面入口より、

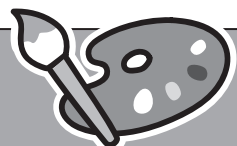
右わきの1階事務所が受付になります。

# おとなの月1講座

絵を習いたいけど毎週は通えない... もう一度基本から学びたい... という方から毎回大人気の「おとなの月1講座」今回は新しく「古典絵画技法」が加わりました!次のページに掲載しているので、すべてチェックしてみてくださいね!!

※前期受けていない方・初めての方でも受講可能です。

※友の会会員・非会員にかかわらず先着順となります。



## ① おとなの月1 油彩入門〈人物基礎編〉 大見伸先生

受講料：32,000 円（モデル代込）

定員：15 名

先着順

4  
日間

油彩

受講確定日：3月25日（金）

今回は人物（ヌードとコスチューム）の描き方がテーマです。人体を描くには人体の構造（骨格と筋肉）を知ることが重要です。上辺だけの人物描写ではなく、人体の構造を理解した上での表現の仕方と、人物と背景のバランスの取り方も学びます。

### 4月17日（日） 第1回 ～人物の描き方～

女性ヌード

人体の構造（骨格と筋肉）についてのレクチャー後、クロッキー・デッサンを通して制作のイメージを作っていきます。制作に必要な画面構成の仕方と人物と背景とのバランスの取り方を学びます。

《持ち物》油彩道具一式、木炭、鉛筆（B～3B 程度）、ガーゼ、練り消しゴム、キャンバス（F6～10 号）、クロッキー帳・エスキース帳・スケッチブックなど（F3～6 号程度）

### 5月22日（日） 第2回 ～人物の描き方～

女性ヌード

人物画（ヌード）のエスキースの作り方を学びます。人物デッサンに水彩・パステル・色鉛筆などで着彩するだけでなく、安心して油彩画の制作に入れるよう、背景とのバランスを考えた画面構成の仕方を学びます。

《持ち物》油彩道具一式、水彩・パステル・色鉛筆などお好きな用具一式、木炭、鉛筆（B～3B 程度）、ガーゼ、練り消しゴム、キャンバス（F6～10 号）、クロッキー帳・エスキース帳・スケッチブックなど（F3～6 号程度）

### 6月19日（日） 第3回 ～人物の描き方～

女性コスチューム

コスチュームに隠れた人体の動きを想定し描く方法と、人物と背景のバランスを考えた描き方を学びます。簡単なエスキース作りで、迷いなく制作する方法を身につけましょう。

《持ち物》油彩道具一式、水彩・パステル・色鉛筆などお好きな用具一式、木炭、鉛筆（B～3B 程度）、ガーゼ、練り消しゴム、キャンバス（F6～10 号）、クロッキー帳・エスキース帳・スケッチブックなど（F3～6 号程度）

### 7月17日（日） 第4回 ～人物構成（ヌード+コスチューム）の仕方～

人物デッサン（ヌード+コスチューム）及びエスキースを参考に人物（複数）構成の仕方を学びます。背景は各自持参した資料をもとに、人物と背景の合成作品を描いてみましょう。※モデルはいません

《持ち物》油彩道具一式、水彩・パステル・色鉛筆などお好きな用具一式、木炭、鉛筆（B～3B 程度）、ガーゼ、練り消しゴム、キャンバス（F6～10 号）、クロッキー帳・エスキース帳・スケッチブックなど（F3～6 号程度）、ヌードデッサンとコスチュームデッサン（前回までに制作したもの）及びエスキース

★「② 日曜日コース（4月スタート）」と「③ 金曜日コース（6月スタート）」を開催します。  
お申し込みの際はお間違えの無いようご注意ください。

## おとなの月1デッサン塾 ② 日曜日 / ③ 金曜日

受講料：28,000 円（モデル代込） 定員：15 名

中尾 直貴 先生

先着順



4  
日間

木炭

鉛筆

思いのままに、自由に絵を描きたいと思っていてもなかなかうまくいくものではありません。対象を写実的に描きたい、あるいは自分の感情など抽象的なものを表現したいなど、想いの実現のためにはいずれも「デッサン力」が必要になります。デッサン力とは、物をただ正確に描けるということだけではなく、モチーフの本質を捉える眼差しと、それを説得力をもって立ち表すための画面上でのバランス感覚のことです。これを磨くためには高い意識をもってデッサンを継続することが重要です。これから絵を始めてみようという方から、長年続けているけどもっと制作を深めていきたいという方まで、自由に表現するための土台を築くために今一度、「デッサン」をしてみましょう。

	② 日曜日	③ 金曜日
第1回	4月24日	6月17日
第2回	5月29日	7月15日
第3回	6月26日	9月9日
第4回	7月24日	9月23日
受講確定日	3月25日	5月20日

### 第1回 石膏像デッサン

石膏像は古くからデッサンのモチーフとして親しまれています。身体の写真性と理想美を兼ね備えて表現された像をデッサンすることで、多くの学びが得られます。初日はデッサンについての講義、木炭デッサンの実演を行います。デッサンとは何かを考え、実践します。

《持ち物》木炭（伊研 木炭 №360（柳）丸軸をおすすめ）、木炭紙4枚（スクールにて販売）、練り消しゴム、ガーゼ（無ければ布でも可）、クロッキー帳  
（個人によって目的があればそれ以外でも可。初日に道具についての説明もします）

### 第2回 人体デッサン

女性ヌード

初回の石膏デッサンをふまえて、目の前にある生きた身体の有機的な曲線とボリューム、内なる躍動をとらえ、描いては消して見つめ直し、再び描き起こすといったモチーフとの豊かな対話を体験してほしいと思います。冒頭に講師による実演を行います。

《持ち物》木炭（伊研 木炭 №360（柳）丸軸をおすすめ）、木炭紙4枚、練り消しゴム、クロッキー帳  
（鉛筆の場合は2H~4B、木炭紙大の画用紙）、ガーゼ（無ければ布でも可）

### 第3回 静物デッサン

モチーフそれぞれのもつ色や形、大きさを画面のなかで探っていく過程で構図、関係性、空間を学びます。鉛筆や木炭等の素朴な画材で異なる質のものを描き分けるためには使い方に工夫が必要ですが、そうすることで水彩や油彩等の強い特性を持つ画材を使いこなす感性も磨かれていきます。はじめに実演を行います。

《持ち物》木炭（伊研 木炭 №360（柳）丸軸をおすすめ）、木炭紙4枚、練り消しゴム、クロッキー帳  
（鉛筆の場合は2H~4B、木炭紙大の画用紙）、ガーゼ（無ければ布でも可）

### 第4回 細密デッサン

一人一つ好きなモチーフを用意し、近くで観察し細密にデッサンします。これは「細密画」が目的ではありません。モチーフの質感、重さ、匂いまで確かめてもらい細かなところまで描写しようとする中で、深くまで対象を捉える画家の眼を養います。

《持ち物》鉛筆、木炭、ペン等・画材に合わせた支持体。事前に説明します。



NEW

## おとなの月1講座

古典技法を用いた作品で知られる山田啓貴先生の講座、  
「おとなの月1古典絵画技法」が始まります!!

なかなか学ぶ機会のない古典絵画の専門知識を、計5回の講座を通してイチから習得してみませんか? これから、美術館で古典絵画を観る時の見方も変わってくるかも...!?

◀ 山田啓貴先生作品 「新緑の通学路」

5  
日間

## ④ おとなの月1 古典絵画技法 山田啓貴先生 ★ 先着順

受講料: 34,000 円 (※1 画材代 1,500 円を含みます) 定員: 15 名

油彩

テンペラ

受講確定日: 4月8日(金)

西洋絵画の基礎講座として古典絵画から始める油絵の講座です。何がオリジナリティなのか、自分は何を描きたいのかを考えたときに、全員が同じというわけにはいかなと思います。それぞれの表現手法によって異なっていくのが「技法」です。この講座内では、油絵が誕生した時からの考え方を見ていくために古典絵画の全容を学びます。ご自宅での制作時間も含め、全5回の講座で完成させます。

※ 画材は初回時に割引販売あり!

## 4月29日(金) 第1回 支持体(下地)の作成

伝統的で最もシンプルな水性地の作成をします。下地は絵の大元になる部分でありながら、市販のキャンバス一変通りになっているように思えます。膠、乾性油、卵、充填剤、白色顔料、顔料等々、それらを如何に使っていくかを考え、実際に下地を作成します。持参したパネルに MDF ボードを貼ります (MDF ボードはスクールで用意します)。 ※ 乾き待ちの間に道具の説明、2回目以降の流れの説明を行います。

《持ち物》幅 15cm 程度以上の刷毛 (羊毛など、柔らかいもの※ナイロン毛は NG)、8号パネル2枚

## 5月27日(金) 第2回 インプリミトゥーラ

インプリミトゥーラとは? その意味と方法を学びます。白いままのグラウンドではなく、有色の下地層を最初に施します。白いままの地で描き始める方法もありますが、今回は基本的な白起こしをする手法を取ります。デューラーなどの作品と照らし合わせながらの説明を行います。

《持ち物》第1回目の講座で説明します。鉛筆、ウエス、小皿など。描画の対象、モチーフ、写真など。  
幅 15cm 程度以上の刷毛 (羊毛など、柔らかいもの※ナイロン毛は不可)、(ムッシーニのブラウンピンク)、  
描画筆 (コリンスキー水彩筆2号)、グレース筆 (天然軟毛 14~18 号程度)、刷毛、  
全卵を割り入れた 200cc くらいの瓶、リンシードオイル、テレピンなど

## 6月24日(金) 第3回 グレーズと描画

グレーズとは何か? スカンプルとは何か? を学びます。油絵具には透明色と不透明色があるわけですが、その特徴と使い方の意味を理解します。不透明色による空間と物の形の描画、透明色を使った彩色、これらはどう違うのか? 下層にどのような準備が必要になるのかを理解します。白起こしの重要性と更に補筆が必要な箇所の描画をします。

《持ち物》第2回目の講座で説明します。  
鉛筆、幅 15cm 程度以上の刷毛 (羊毛など、柔らかいもの※ナイロン毛は不可)、ウエス、  
油絵具一式、描画の対象、モチーフ、写真など。小皿など、刷毛、描画筆 (コリンスキー水彩筆2号)、  
グレース筆 (天然軟毛 14~18 号程度)、エッグメディウム、リンシードオイル、テレピンなど



## 7月22日（金） 第4回 描画

テンペラ絵具と油絵具は、どこでどう使い分けたらよいのかについて学びます。  
油絵の具と併用して描く混合技法では、テンペラ絵具は基本的にはホワイトのみの使用ですが、混色して使うことも考えられます。テンペラ絵具、油絵具のそれぞれの特性について歴史を追ってみます。それをふまえて描き込みをしていきます。

《持ち物》第3回目の講座で説明します。

鉛筆、幅 15cm程度以上の刷毛（羊毛など、柔らかいもの※ナイロン毛は不可）、ウエス、油絵具一式、描画の対象、モチーフ、写真など。小皿など、刷毛、描画筆（コリンスキー水彩筆 2号）、グレイズ筆（天然軟毛 14~18号程度）、エッグメディウム、リンシードオイル、テレピンなど

## 8月26日（金） 第5回 完成—講評

どこで完成？絵を描いていて、一番難しい壁になるのが完成です。もういいか。まだだめだ。の決定は勿論自分でするものですが、問題なのは...描き過ぎた。どうやって戻るかはなかなかむずかしいものです。結構戻ることが多いのです。次回の絵につながる問題点を発見します。

《持ち物》第4回目の講座で説明します。

鉛筆、幅 15cm程度以上の刷毛（羊毛など、柔らかいもの※ナイロン毛は不可）、ウエス、油絵具一式、描画の対象、モチーフ、写真など。小皿など、刷毛、描画筆（コリンスキー水彩筆 2号）、グレイズ筆（天然軟毛 14~18号程度）、エッグメディウム、リンシードオイル、テレピンなど

※<sub>1</sub> 顔料（チタニウムホワイト、ローシエナ）、ボローニャ石膏粉、ダンマルバーニッシュ、腕枕、MDF ボードはスクールで用意いたします。

※<sub>2</sub> ご希望の方には、シュミンケ社 ムッシーニ 6色、12色セット／ラファエロ社 描画筆の割引販売があります。

⑤おとなの月1人物クロッキー塾  
は講師が変更となります。

新しいことにチャレンジしよう！  
実践あるのみ！



### ⑤ おとなの月1人物クロッキー塾 **【講師変更】** 村山之都先生

4月30日・5月28日・6月25日・7月23日（土）

受講料：23,200円（モデル代込） 定員：15名 ※時間：17:30～20:30

**友の会限定 夜間**

**4  
日間**

ガッシュ 透明水彩 アクリル パステル コンテ 鉛筆

抽選日：4月8日（金）

裸婦ドローイングによる基本的な描写と構成を演習します。初心者から上級者まで多様なポーズから学ぶ感性の覚醒を目指します。10分間クロッキーを基本としています。クロッキーが初めての方、難しいと感じている方も定期的な実践することで基礎画力がついてきます。

※定員に空きがある場合、途中からでもご受講いただけます。

※こちらは夜間（17:30～20:30）の講座となります。お間違いないようご注意ください。

《持ち物》

鉛筆・木炭・透明水彩・パステル・コンテなど、各自ドローイングのための制作用具一式、練り消しゴム、カッター、クロッキー帳（販売あり） ※紙の大きさ等は自由です。

# ゴールデン・ウィークも

注目の講座がたくさん！



## ⑥ 風景をモンタージュする —絵画の空間の作り方—

藤田 邦統 先生

1  
日

4月10日（日） 受講料：6,500円 定員：15名

アクリル

抽選日：3月25日（金）

風景を空・樹・建物・地面で構成します。資料写真をもとにアイデアスケッチからエスキースへと制作を進め、風景の中のそれぞれの部分を再構築することで新しい風景を作ります。絵画空間は複合的で、異なる組み合わせでも成立することを体感しましょう。

《 持ち物 》

アクリル道具一式、キャンバス（6～8号）、クロッキー帳

## ⑦ 意外と知らない遠近法講座 part 2 ★ 伊東 茂広 先生

1  
日

4月30日（土） 受講料：6,500円 定員：15名

アクリルガッシュ

水彩

抽選日：4月8日（金）

とても大切だけれど、きちんと知っている人は意外と少ない遠近法。「空気遠近法」「色彩遠近法」「線遠近法」について透視図法の要点を実技を通して学んでいきます。また、一步踏み込んで「キュビズムの遠近法」についても解説しますので、これさえ押さえておけば、これから描く作品が今までのレベルを超えて見違えるものになること間違いなしです。絵画初心者の方も歓迎します。

《 持ち物 》

水彩・透明水彩・ガッシュなどの着彩道具一式、鉛筆（2B）、練り消しゴム、定規、作図用の紙3枚（A3画用紙2枚、水彩紙8～10号1枚）

上野の森アートスクールはTwitter、LINE、YouTube、ブログで情報を発信しています。

それぞれ、「上野の森アートスクール」と検索すれば出てきます！

まずはホームページにアクセス！



twitter



LINE  
公式アカウント

YouTube



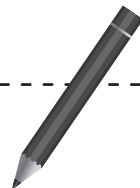
# スケッチ 講座

絵画制作において、現場で実物を相手に描くことも非常に大切です。特に「屋外スケッチ」は、変化する光の中で一瞬を感じ取る訓練や構図のアイディア、実物の取材など、学ぶべき要素の宝庫です。観察することから始まり、自分なりに解釈し表現する、この一連の作業は基本的な訓練として蓄積されていきます。定期的にスケッチを積み重ね、絵画をつくるためのアイテムを増やしていきましょう。

## ● 共通スケジュール ●

**午前**  
10:30 上野の森美術館 集合（※時間厳守）  
〈現場へ移動〉  
10:50 講師による説明とデモンストレーション  
11:15～12:30 スケッチ

**午後**  
12:30～13:30 昼食・昼休み  
13:30 集合、午後の説明  
13:45～15:15 スケッチ  
15:30 アートスクール アトリエ集合 講評会



### ⑧ 春の風景スケッチ講座—緑の中の清水観音堂を描く— 村山 之都 先生

1  
日

4月30日（土） 受講料：6,500円 定員：15名

水彩    パステル    色鉛筆    鉛筆

抽選日：4月8日（金）

緑に囲まれた清水観音堂をテーマに、周辺の木々を含めてスケッチします。寺院の特徴的な屋根や建物の形をじっくり観察しましょう。構図の捉え方・鉛筆の下描きから絵の具の置き方まで、デモンストレーションを交えてアドバイスします。現場で制作する経験をどんどん積んでいきましょう。※雨天の場合は、予定した場所の写真を題材にアトリエでスケッチ講座を行います（写真はスクールで用意）。

#### 《 持ち物 》

鉛筆（HB、2B、4B程度）、水彩絵具・色鉛筆・パステルなどの着彩道具一式、筆洗または水入りペットボトル（水彩の方）、スケッチブックまたは水彩紙（4～6号程度）、携帯用イス、ティッシュペーパー、ゴミ袋、虫よけスプレー、帽子や雨具、汚れてもよい服装

### ⑨ 春の風景スケッチ講座—不忍池を描く— 真鍋 修 先生

1  
日

5月8日（日） 受講料：6,500円 定員：15名

水彩    透明水彩    不透明水彩    パステル    鉛筆

抽選日：4月15日（金）

鉛筆・水彩・パステルなどを使って、不忍池周辺の風景を描いてみましょう。水のある風景は見慣れているはずですが、いざ描くときにはどのようなポイントをつかむといいのか、具体例を見てもらった後に各自の場所でスケッチに取り組んでもらう予定です。※雨天の場合は、予定した場所の写真を題材にアトリエでスケッチ講座を行います（写真はスクールで用意）。

#### 《 持ち物 》

鉛筆（6B～2H）、ガーゼ、練り消しゴム、鉛筆・水彩・パステルなどの着彩道具一式、筆洗または水入りペットボトル（350ml、水彩の方）、スケッチブック（F6～F10号程度）、クロッキー帳（F4号程度）、携帯用イス、ティッシュペーパー、ゴミ袋、防寒対策、帽子や雨具、汚れてもよい服装、必要な人は折り畳みイーゼル

## ⑩ 日常の仕草を描く（油彩クロッキー） 大川 心平 先生

1  
日

5月1日（日） 受講料：9,500円（モデル代・※画材代1,000円込） 定員：15名

油彩

人物：コスチューム

抽選日：4月8日（金）

日常の何気ない仕草を描きたいと思ったことはありませんか？この講座では、日常生活の中にあるポーズを4つピックアップして油彩でクロッキーをします。油彩は乾きづらい画材ですが、吸収性の強いボール紙に描くことで素早く描くことができ、油彩の練習になります。

### 《持ち物》

油彩道具一式、鉛筆 ※ボール紙は当日スクールにて、一人につき4枚ずつお渡しします。

## ⑪ 抽象入門 “地と図”で抽象をものにする！ 坂口 竜太 先生

先着順

2  
日間

受講料：13,000円 定員：15名

油彩

アクリル

ガッシュ

受講確定日：4月8日（金）

“地と図”とは何か...？“地と図”を正しく学ぶことで抽象画への理解は飛躍的に深まり、抽象画制作へダイレクトにつながります。例えば近代絵画の巨匠セザンヌの絵の構成術などは“地と図”をうまく使ったものです。セザンヌ以降“地と図”は抽象絵画の基本となり、無くてはならないものとして現代の絵画へと受け継がれています。この抽象画の基本である“地と図”の関係性を解説したうえで、具体的な方法を挙げて実践していきます。

5月1日（日）

### 1. 地と図について～モランディ編～

地と図について深い考察があるとされる画家“モランディ”を参考にして制作します。参考の方法として“模写”がありますが、今回はモランディの絵をそのまま模写するのではなく、モランディと同様のモチーフを一旦現実的（具象的）な空間性で描き、講師のレクチャーの下、ある段階から一気にモランディ風に地と図の問題へと絵の表現を変えていきます。具象絵画を地と図によって抽象絵画へと様変わりさせるための技術を体験しながら学びます。 ※事前にモランディ作品を観ておいてください。

《持ち物》油彩またはアクリルの道具一式（油彩がおすすめ）、キャンバス（F10号）、モランディの作品に描かれているような白や黒のビンや筒・箱・壺を1~2個持参。

6月5日（日）

### 2. 地と図について～オリジナリティ編～

持参したモチーフ・写真や雑誌の切り抜きなど、自由に組み合わせたモチーフを描きます（スクールでも静物モチーフの用意あり。人物モチーフも可）。前回までに学んだことを実践編で自身の制作に取り入れてみましょう。地と図の観点で講師がアドバイスするので、より一層理解が深まります。

《持ち物》自身の制作に必要な画材一式（自由）、画材に合った支持体（～F20号）

## ⑫ 日本画 ―花の写生画― 浦上 義昭 先生

1  
日

5月15日（日） 受講料：6,800円（モチーフ代込） 定員：15名

日本画

抽選日：4月22日（金）

自然に咲いている花々を素直な「心」で見詰め、紙に描いていく作業は、穏やかな気持ちで時を過ごせます。初めての方には、画用紙の選び方、鉛筆の使い方、彩色法まで丁寧に指導いたします。

### 《持ち物》

顔彩、透明水彩、油性色鉛筆、鉛筆（2Hを2本）練り消しゴム、画用紙（6~8号）



NEW

# 絵画研究入門 講座



新シリーズ「絵画研究入門」がはじまります。  
川合先生の作品は詩的であり、哲学的であり、人と自然との共生の中からはじまる物語のような「現代における神話の世界」が広がります。その先生の制作の源泉となるものは「視点」です。先生と時間を共有することで、観察力を養っていきます。毎回違った「視点」の課題に取り組みます。「観察力」は経験に関わらず必要な力です。初心者はもちろん、経験者・熟練者の方にもおすすめの講座です。

◀ 川合朋郎先生作品 「鬼の親子 Ogre's Father and Son」

## ⑬ 絵画研究入門講座 ―画家の目― 川合 朋郎 先生 先着順

受講料：15,200 円（※画材代 2,200 円込） 定員：15 名

2  
日間

木炭

チャコールペンシル

受講確定日：5月20日（金）

絵画制作における基礎であり根幹となる“ものを見る目”、“画面を見る目”を鍛え、培うことを目的とした講座シリーズです。観察力とは、物事の状況を注意深く見る力、“気づく”ことです。この観察眼が絵画を制作する上で重要であることを自覚することが第一歩となります。人は自分の認識フィルターを通してしか世界をみることはできません。自分が認識した事物が自分の世界となり、その世界の中で考え、判断し、行動します。観察眼を養うことはあなたの世界を広げることとなります。

6月12日（日）

### 明度を知る 1～黒いモチーフを黒で描く～

基本中の基本「明度」がテーマの全2回です。黒いモチーフ（カラスの剥製、黒いベルベット布、炭などすべて黒）だけのモチーフを、木炭紙に黒い木炭で描きます。黒の中の明度の差をよく観察し、白～灰～黒のグラデーションの作り方を体験します。黒色だけであることによって、また木炭で描くことによって、自分が描きがちな明度の「幅」を確認し、また自分に合う明度を知ることができます。木炭という素材を生かし、そのバリエーションを探り、広げていきます。デッサンの基本はもちろん、明度について深く知ることができる講座です。

《持ち物》木炭（伊研 木炭 №360（柳）丸軸）、芯抜き、練り消しゴム、紙やすり、ガーゼ（無ければ布でも可）、木炭紙大エスキース帳、フィキサチーフ ※木炭紙 5 枚は当日スクールにてお渡しします。  
※木炭・ガーゼセット（500 円）販売あります。

7月10日（日）

### 明度を知る 2～有色紙に白と黒で描く～

黒いモチーフを、今度は有色紙に白と黒のチャコールペンシルで描きます。有色紙を使うことは、すでに画面にグレートーンがある状態と言えます。白い紙に鉛筆などで描く素描では暗部（黒）から描きますが、この授業では普段描くことのない光（白）からも描くことになるため、いつもと違った感覚を体験できると思います。明度表現を日頃の制作でどのように扱うかという視点で取り組める授業です。

《持ち物》白黒のチャコールペンシル（スクールにて用意）、練り消しゴム、ガーゼ（無ければ布でも可）、擦筆、カッター、フィキサチーフ ※色画用紙・チャコールペンシルは当日スクールにてお渡しします。

⑭ 半具象・半抽象絵画—ハケとナイフとスピードで描く！— ★ 出射 茂 先生

1  
日

7月3日（日） 受講料：6,500円 定員：15名

油彩

アクリル

抽選日：6月10日（金）

静物をモチーフにハケとナイフの大きなストロークを生かしながら、形や色の解体と再構築を経てディテールをも感じさせるタッチを目指します。その体験の中で半具象・半抽象の絵画観が理解できます。制作の前半はアクリル絵の具、後半は油彩（または全てアクリルでも可）という2つのメディアの混用も学べます。

《 持ち物 》

油彩・アクリル道具一式、鉛筆（B~2B程度）、練り消しゴム、キャンバス（F8~15号）、クロッキー帳

⑮ 実践！豊かなマチエール—風景画編— 今井 陽子 先生

1  
日

7月31日（日） 受講料：7,000円（※画材代500円込） 定員：15名

アクリルガッシュ

アクリル

モチーフ：風景

抽選日：7月8日（金）

今回のテーマは「印象」を大切にしたい風景の制作です。蓮池や公園の、光や空気感を楽しむところから始められたらと思います。アクリル絵の具は重ね描きがしやすいのですが、今回は物を描写するよりも遊び心優先で進めますから、筆よりもスポンジやローラー、ペインティングナイフなどを使ったマチエールを試し、水をたっぷり使った透明感、にじみなど、偶然性も楽しみながら「画面全体の印象」を自分のものとする事を体験していただきたいと思います。

※30分程度の野外スケッチあり。雨天の場合、写真を題材に制作（写真はスクールで用意）。

《 持ち物 》

アクリル・アクリルガッシュ用具一式（アクリルガッシュが望ましい）、ジェッソ（少量で可）、軟毛の刷毛（5cm幅程度）、霧吹き（100円均一のもので良い）、その他100均の料理用シリコンヘラ・スポンジ・ローラーなど使えそうなもの、プリンカップやミニ豆腐のパックなど（絵の具を溶かす器として）、ウエス、複数枚描きたい人は水彩紙ブロック（F8号） ※ワトソンボード1枚を当日スクールにてお渡しします。

⑯ ソフトパステルで描く動物—色鉛筆・水彩との組み合わせ— ★ 真鍋 修 先生

1  
日

9月11日（日） 受講料：6,500円 定員：15名

ソフトパステル

透明水彩

色鉛筆

モチーフ：写真

抽選日：8月19日（金）

ソフトパステルは色ののりが良く、やわらかなグラデーションが描ける手軽ながら表現の幅が広い画材です。細かな描写が難しくもあります。今回はそのソフトパステルをメインに、細部の描写を補うために色鉛筆、水彩なども交えて動物（写真）を描いてみたいと思います。動物の特徴を捉えるコツなどもレクチャーしていきます。

《 持ち物 》

パステル（ソフト）、色鉛筆（油性・水性）、透明水彩、鉛筆（H~3B）、練り消しゴム、ティッシュペーパー、綿棒（3~5本）、フィキサチーフ、画用紙（F6号~）

※動物写真はスクールでご用意しますが、描きたい動物があればその写真をお持ちください（A4程度のもの）。

上野の森美術館友の会会員限定

# 画材メーカー **holbein** **muse** とのコラボレーション 画材研究ワークショップ

★ 参加者にはお土産があります! ★

創業 100 年以上を誇る老舗の総合画材メーカー「ホルベイン画材」と、日本初の本格的な水彩紙ワトソンを開発した画材用紙のトップサプライヤー「ミューズ」とのコラボレーションワークショップを開催します。ホルベインは、これまでのスティックパステルでは難しかった技法“伸びる・混ざる・重なる・消せる”を簡単に表現する「パンパステル」の講義&実践講座。ミューズは、「水彩紙の水張りのコツ」と、「水彩紙とスケッチブックの解説」を行います。友の会限定ですのでこの機会にぜひご入会ください。

◆ 受付開始 12:30 / ワークショップ 13:00~16:00 (終了時間は進行状況により多少の前後があります)

## ⑦ なめらかな塗り心地—パンパステル体験— & パステルの種類と詳しい解説

ホルベイン画材：平松 博彦 9月4日（日） 受講料：5,000 円 定員：15 名

1  
日

パンパステル 講義

抽選日：8月19日（金）

日本でも徐々に広がりはじめた『パンパステル』。その独特な塗り心地と、繊細でキメ細やかなトーン、発色の良さを体験しましょう。また、パステル単体ではなく、油絵具や水彩絵具、アクリル絵具との併用といった『ミクストメディア』としての使い方もしっかり学べます。「パステルって粉っぽくて...」「パステルだけではインパクトが...」と感じる方には、特にオススメ。前半は、パステルに関する講義、後半は実践を通して、様々なパステルをご体験いただきます。この1日で「パステルのことがよくわかる」ワークショップです。

《 持ち物 》

筆記用具

## ⑧ ミューズ式—失敗しないパネル張り（水張り）— & 水彩紙とスケッチブックの詳しい解説

株式会社ミューズ：上島 永太 9月18日（日） 受講料：5,000 円 定員：15 名

1  
日

水彩紙 講義

抽選日：8月26日（金）

日本画、水彩画、ペン画などを描かれる方必見!のワークショップを開催します。用紙は水分を含むと伸びるため、水彩などの絵を描くと紙が波打ち絵が描きづらくなります。それを防ぎ描きやすくする方法が用紙の「パネル張り（水張り）」です。ただ水張りは乾いたあとに角が浮き、取り返しの付かない状態になることも…。その失敗しないコツを水彩紙専門メーカー「ミューズ」のエキスパート上島さんに教えていただきます。A4 サイズのパネルに水彩紙を張っていきます。この他、水彩紙とスケッチブックについての詳しい解説もあります。紙の厚さ、肌目についての解説や、様々な水彩紙のお試しテストも! この1日で「私（水張り）は失敗しないので」と言える事間違いなしです。

《 持ち物 》

筆記用具、パネルや水彩紙、水張りテープなどはこちらで用意いたします。

※水彩紙を試すので、水彩絵の具や筆などがあるとスムーズです。お持ちではない方には貸し出しもあります。

号	F サイズ (人物)	P サイズ (風景)	M サイズ (海景)	S サイズ (正方形)
SM	227 × 158	—	—	—
2	240 × 190	240 × 160	240 × 140	240 × 240
3	273 × 220	273 × 190	273 × 160	273 × 273
4	333 × 242	333 × 220	333 × 190	333 × 333
6	410 × 318	410 × 273	410 × 242	410 × 410
8	455 × 380	455 × 333	455 × 273	455 × 455
10	530 × 455	530 × 410	530 × 333	530 × 530
12	606 × 500	606 × 455	606 × 410	606 × 606
15	652 × 530	652 × 500	652 × 455	652 × 652
20	727 × 606	727 × 530	727 × 500	727 × 727
25	803 × 652	803 × 606	803 × 530	803 × 803
30	910 × 727	910 × 652	910 × 606	910 × 910
40	1000 × 803	1000 × 727	1000 × 652	1000 × 1000
50	1167 × 910	1167 × 803	1167 × 727	1167 × 1167
60	1303 × 970	1303 × 894	1303 × 803	1303 × 1303
80	1455 × 1120	1455 × 970	1455 × 894	1455 × 1455
100	1620 × 1303	1620 × 1120	1620 × 970	1620 × 1620
120	1940 × 1303	1940 × 1120	1940 × 970	1940 × 1940

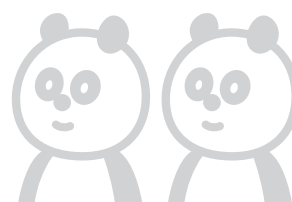
(mm)

◆ スクールでの販売物品

画用紙	サンフラワー M 画 木炭紙大	¥100
	サンフラワー M 画 B3 サイズ	¥50
木炭紙	アルシュ MBM の厚口木炭紙	¥320
木炭セット	伊研 木炭 №360 ( 柳 ) 丸軸 + ガーゼ	¥500
クロッキー帳	ミューズクロッキーブック B3 サイズ	¥1,200
万年筆セット	セーラーふで DE まんねん	¥1,000
	セーラー万年筆用コンバーター	¥500
	プラチナ万年筆顔料インク (黒)	¥1,500

※木炭紙サイズ：652 x 500 mm、B3 サイズ：515 x 364mm (価格は変更になることがあります)。

memo





# 単発講座 申込書

2022 年前期

もれなくご記入ください

ふりがな  お 名 前	友の会番号  友の会期限  友の会入会（継続）を希望の方は✓を入れてください→
〒  ご 住 所	<b>受講料支払方法</b> 支払方法は、カード払い、又は銀行振込となります。コンビニ専用払込用紙をご希望の方は✓を入れてください →
E-メール  ※アートスクールからのお知らせは原則メールで行います。	生年月日                      年                      月                      日
FAX番号                      -                      -	電話番号                      -                      -

↓ 受講希望の講座番号を○で囲み、FAX、または郵送でお申し込みください。

講座番号	開催日		講座名	講師
1	4/17, 5/22, 6/19, 7/17	先着順	おとなの月1 油彩入門〈人物基礎編〉（全4日間）	大見 伸
2	4/24, 5/29, 6/26, 7/24		おとなの月1 デッサン塾 ② <b>日曜日</b> （全4日間）	中尾 直貴
3	6/17, 7/15, 9/9, 9/23		おとなの月1 デッサン塾 ③ <b>金曜日</b> （全4日間）	中尾 直貴
4	4/29, 5/27, 6/24, 7/22, 8/26		おとなの月1 古典絵画技法（全5日間）★ <b>NEW</b>	山田 啓貴
5	4/30, 5/28, 6/25, 7/23	友の会	おとなの月1 人物クロッキー塾（全4日間） <b>夜間</b>	西村 富彌
6	4/10（日）		風景をモンタージュするー絵画の空間の作り方ー	藤田 邦統
7	4/30（土）		意外と知らない遠近法講座 part2 ★	伊東 茂広
8	4/30（土）		春の風景スケッチ講座ー緑の中の清水観音堂を描くー	村山 之都
9	5/8（日）		春の風景スケッチ講座ー不忍池を描くー	真鍋 修
10	5/1（日）		日常の仕草を描く（油彩クロッキー）	大川 心平
11	5/1, 6/5（日）	先着順	抽象入門 “地と図” で抽象をものにする！	坂口 竜太
12	5/15（日）		日本画ー花の写生画ー	浦上 義昭
13	6/12, 7/10（日）		絵画研究入門講座ー画家の目ー ★ <b>NEW</b>	川合 朋郎
14	7/3（日）		半具象・半抽象絵画ーハケとナイフとスピードで描く！ー ★	出射 茂
15	7/31（日）		実践！豊かなマチエールー風景画編ー	今井 陽子
16	9/11（日）		ソフトパステルで描く動物ー色鉛筆・水彩との組み合わせー ★	真鍋 修
17	9/4（日）	友の会	なめらかな塗り心地ーパンパステル体験ー＆パステルの種類と詳しい解説	ホルベイン画材
18	9/18（日）		ミューズ式ー失敗しないパネル張り（水張り）ー＆水彩紙とスケッチブックの詳しい解説	株式会社ミューズ

◆ お申し込み FAX番号 03-3836-0066

郵送先住所 〒110-0007 東京都台東区上野公園 1-2

上野の森アートスクール [お問い合わせは TEL.03-5817-2810]

切り取り線





通常講座、単発・特別講座、ワークショップ、アートレター、文書講評（「日本の自然を描く展」）等を受講された方は、毎年2月（次回は2023年2月）に開催する「アトリエ展」への出品が可能です。スクール生を対象とした年に一度の展覧会で、応募作品はすべて上野の森美術館に展示されます。そして、優秀な作品には賞が贈られます。対象になる方には11月頃に募集要項をお送りいたします。アトリエ展受賞者は同年8月に上野の森美術館ギャラリーで開催するグループ展「アトリエ Selection 展」に出品していただけます。

「アトリエ展 2022」(2022.2.6～2.11)協賛社

赤澤屋商事、吉祥、喜屋、クサカベ、彩美堂、ターナー色彩、ターレンスジャパン、東美上野駅前店、中里、那須野画材工業、名村大成堂、ニッカー絵具、ホルベイン画材、松田油絵具、マルオカ工業、丸善美術商事、マルマン、ミューズ



審査風景



授賞式

## 上野の森アートスクール周辺の画材屋さん

※営業時間や定休日は変更がある可能性もありますので、事前に画材店へご確認の上おかけください。

### ▶ 東美 上野駅前店 （デッサン用具、油彩、水彩など。日本画の取扱はありません）

〒110-0005 東京都台東区上野7-6-7 橋本ビル3F TEL: 03-3843-1885

＜営業時間＞10:00～18:00 ＜定休日＞日・祝・年末年始など

### ▶ 喜屋 （日本画画材専門店）

〒113-0034 東京都文京区湯島3-44-8 TEL: 03-3831-8688

＜営業時間＞9:30～18:30 ＜定休日＞月・年末年始など

### ▶ 田中金華堂 （日本画からデッサン用具、油彩水彩など様々取り揃えています）

〒110-0016 東京都台東区台東4-9-3 TEL: 03-3831-1471

＜営業時間＞月～金 10:00～19:00／土・祝 11:00～18:00 ＜定休日＞日・年末年始など

